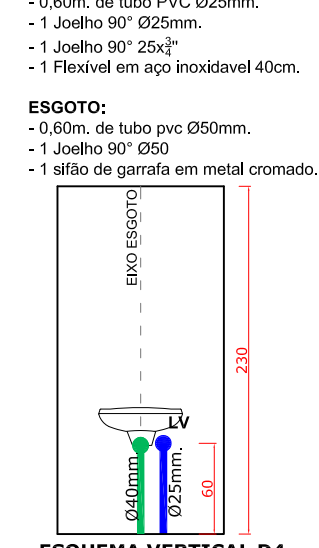
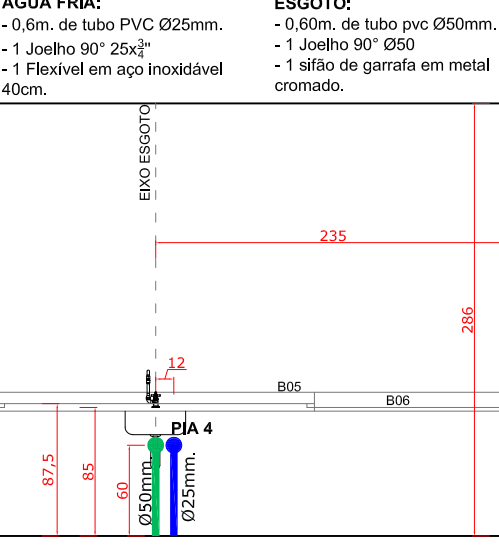
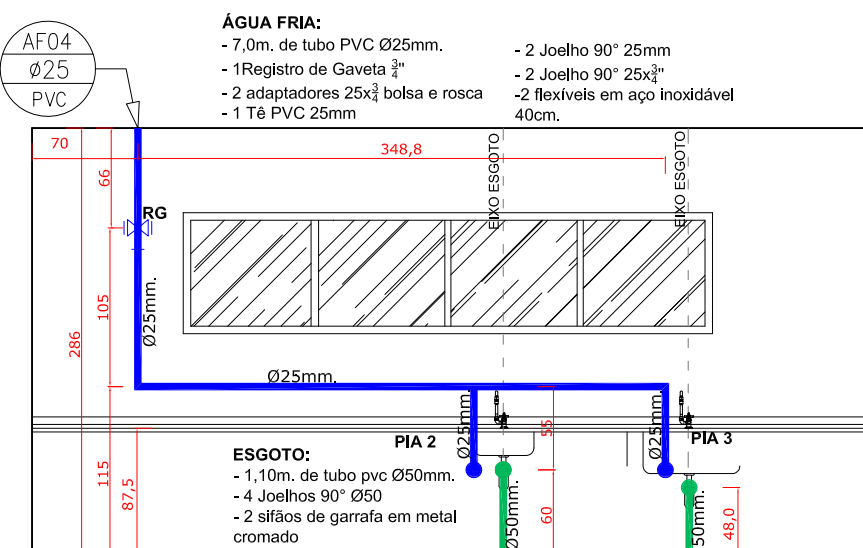
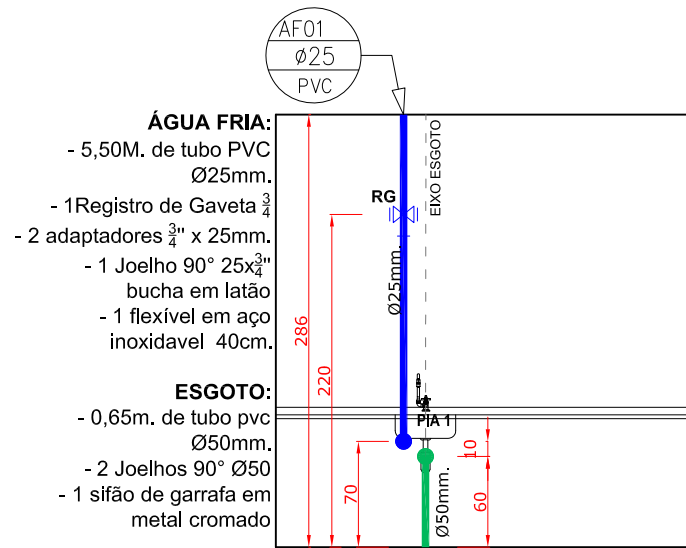


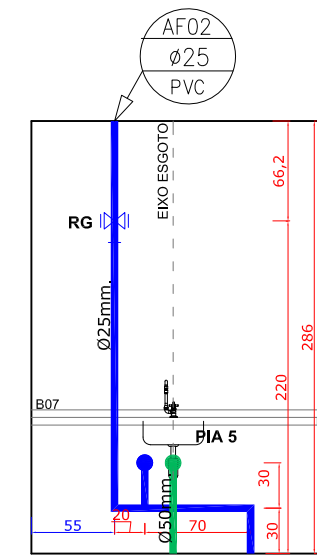
Planta Baixa - Instalações Hidráulicas

Esc: 1/50

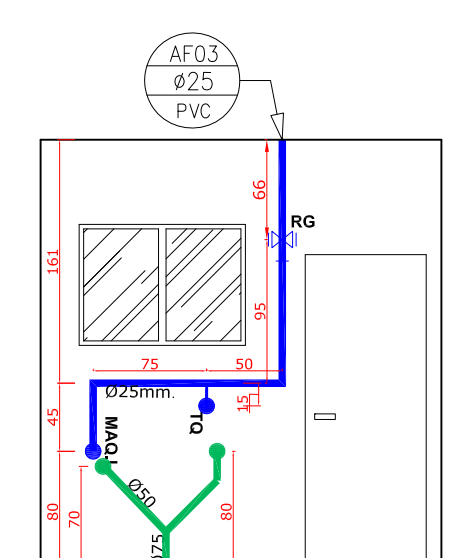


MEMORIAL QUANTITATIVO AGUA FRUA	
GERAL	
QUANT.	DESCRIÇÃO
25,50 m.	Tubo PVC 25.0mm.
14,90 m.	Tubo PVC 32.0mm.
9,0 Unid.	Joelho 90° soldável PVC 25mm
7,0 Unid.	Joelho 90° PVC com bucha de latão 25mm.x 3/4"
4,0 Unid.	Joelho 90° soldável PVC 32x25mm
5,0 Unid.	Joelho 90° soldável PVC 32mm
1,0 Unid.	Tê 90° soldável PVC 25mm
1,0 Unid.	Joelho 45° soldável PVC 25mm
5,0 Unid.	Registro de Gaveta bruto em latão 25mmx 3/4"
8,0 Unid.	Adaptador com bolsa e rosca para registro 25x 3/4"
8,0 Unid.	Adaptador com bolsa e rosca para registro 25x 3/4"

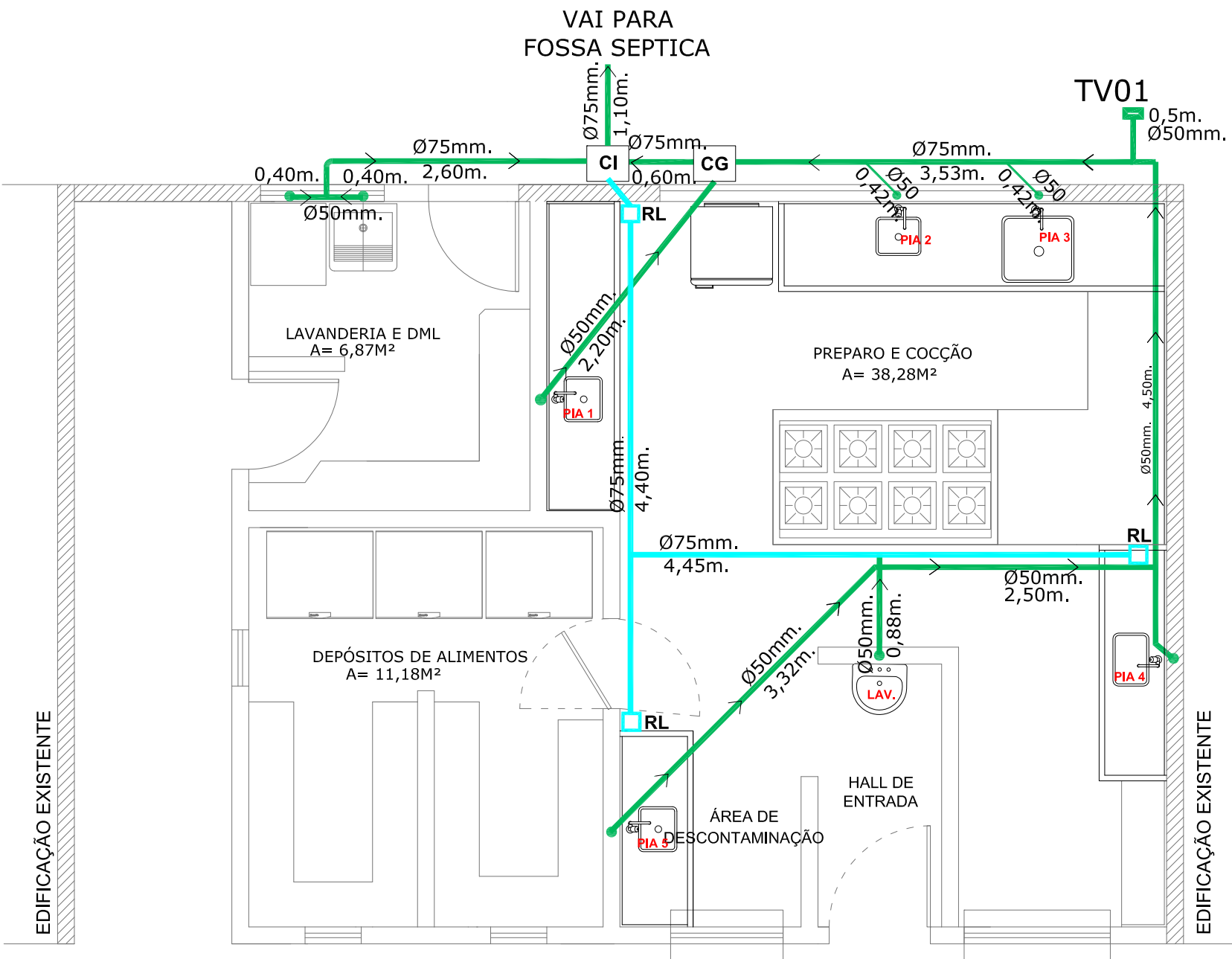
- Tubo PVC nível forro Ø32mm. - 12,60m.
- Tubo PVC nível solo Ø25mm. - 5,25m.
- Tubo PVC nível parede Ø25mm. - 20,25m.(Detalhes)



- ÁGUA FRIA:
 - 3,20m. de tubo PVC Ø25mm.
 - 1 Registro de Gaveta 3/4"
 - 2 adaptadores 3/4" x 25mm.
 - 3 Joelhos 90° Ø25mm.
 - 1 Tê Ø25mm.
 - 1 Joelho 90° 25x 3/4"
 - 1 Flexível em aço inoxidável 40cm.
- ESGOTO:
 - 0,60m. de tubo pvc Ø50mm.
 - 2 Joelhos 90° Ø50
 - 1 sifão de garrafa em metal cromado.



- ÁGUA FRIA:
 - 3,35m. de tubo PVC Ø25mm.
 - 1 Registro de Gaveta 3/4"
 - 2 adaptadores 3/4" x 25mm.
 - 2 Joelhos 90° Ø25mm.
 - 1 Tê Ø25mm.
 - 2 Joelhos 90° 25x 3/4"
 - 1 flexível em aço inoxidável 40cm.
- ESGOTO:
 - 1,30m. de tubo pvc Ø50mm.
 - 0,40m. de tubo pvc Ø75mm.
 - 2 Joelhos 90° Ø50
 - 1 sifão flexível PVC cromado
 - 1 Junção 50x50mm.
 - Redução Excêntrica 50x75mm.



Planta Baixa - Instalações Sanitárias

Esc: 1/50

MEMORIAL QUANTITATIVO DE ESGOTO	
PLANTA BAIXA	
QUANT.	DESCRIÇÃO
2,0 unid.	Tê 90° soldável PVC 75mm
2,0 unid.	Adaptador PVC 50x75mm.
1,0 unid.	Joelho 90° soldável PVC 50mm.
2,0 unid.	Joelho 45° soldável PVC 50mm
1,0 unid.	Redução excêntrica PVC 50x75mm.
2,0 unid.	Tê soldável PVC 50mm
2,0 unid.	Junção simples 45° c/ redução PVC 75x50mm.
1,0 unid.	Curva 90° PVC 75mm.
13,50 m.	Tubo PVC Esgoto série normal 50mm.
16,70 m.	Tubo PVC Esgoto série normal 75mm.
01 unid.	Caixa de Gordura PVC c/ tampa D=0,6m.
03 unid.	Ralo Sifonado PVC, 75x75mm.

- NOTAS TÉCNICAS:
- Será utilizado sifão tipo garrafa, portanto o alinhamento do esgoto do equipamento deve estar perfeitamente alinhado e posicionado para encaixar na parede. (Fazer conferência prévia no local)
 - A inclinação mínima a ser adotado em toda a rede é de 1,0%.

PREFEITURA	SAÚDE
------------	-------



PREFEITURA MUNICIPAL DE CHOPINZINHO

GESTÃO 2021 – 2024

DIVISÃO DE PLANEJAMENTO E PROJETOS

Empreendimento:

REFORMA ESC. MUN. SANTHIAGO DANTAS (COZINHA)

Endereço da Obra:

Rua Afonso Pena esq. R. Joaquim Nunes de Farias, Loteamento Vale Verde

Prancha:	Título das plantas: PROJETO HIDROSSANITÁRIO - Planta Baixa; - Detalhes;	Chefe Executivo Municipal:
HIDROSSANITÁRIO	Área: Atotal= 1.746,33m² Areforma= 67,55m²	Autor do projeto:
	Escala: INDICADA	
	Especificação: PROJETO DE REFORMA	
Data projeto: 09.07.2021	Desenhista: ANA	

EDSON LUIZ CENCI
Prefeito Municipal

ENGº ANA KELLE MALAGUTI
CREA- PR 134.259/D

Assinado por 2 pessoas: ANA KELLE MALAGUTI e EDSON LUIZ CENCI. Para verificar a validade das assinaturas, acesse https://chopinzinho.100cc.com.br/verificacao/ e informe o código 5BA3-5344-3730-CDD6

